



VacuEasylift®

**TAWI**

# Een economische oplossing voor een ergonomisch probleem

De VacuEasylift is een handmatig te bedienen vacuümhefsysteem dat bijna elk produkt kan tillen. Het extreem makkelijke en snelle gebruik wordt bereikt doordat men met dezelfde hendel de last kan heffen, vasthouden en laten dalen. Het vacuüm wordt voor het tillen en vasthouden gebruikt.

VacuEasylift is wereldmarktleider op het gebied van vacuümhefsystemen. Het originele Zweedse produkt is in de meeste landen gepatenteerd. Gebaseerd op een uniek concept is de VacuEasylift een multifunctioneel hefsysteem geworden voor het makkelijk, veilig en effectiever heffen.



1. Een voorbeeld van installatie waarbij de zuigvoet op een oneffen oppervlakgeplaatst moet worden. Voordat de VacuEasylift was geïnstalleerd was dit vaak een klus waar 2 personen voor nodig waren.



2. Verkopers van alcoholische dranken gebruiken de VacuEasylift voor het tillen van dozen, kratten en fusten. Deze units zijn met een speciale hendel uitgerust.



3. Recycling van TV's en andere elektronische apparatuur. Een snel groeiende markt voor het gebruik van de VacuEasylift.



4. Een VacuEasylift voor het tillen van vaten, emmers en blikken is een populair hefsysteem in de farmaceutische en chemische industrie. We leveren zuigvoeten voor het heffen van 1 of meer blikken tegelijk.



5. Een VacuEasylift met een speciale gripper voor het heffen van kratten. Deze unit is uitgerust met een snelwisselsysteem, zodat met snel kan wisselen van kratten-zuigvoet naar dozen-zuigvoet.



6



7

6-7. De VM 80 kan met 1 vinger bediend worden en heeft een maximaal hefvermogen van 20 kg. Deze is o.a. geschikt in de voedingsmiddelen- en elektronische componentenindustrie. Men eiste een extreem licht en snel systeem dat bij alle productielijnen ingezet kan worden. Dit resulteerde in 2 versies van de VM 80.

(Rechtse foto heeft een standaard hendel.)

VacuEasylift: een hefsysteem dat lasten vasthoudt en verplaatst bij een snelheid van bijna 1 m/s!

# Licht als lucht bij alle voorkomende werkzaamheden

Industrie, machinefabrieken, warenhuizen, distributiecentra, de VacuEasylift maakt tillen licht bij alle voorkomende werkzaamheden. Tevens maakt de VacuEasylift het heffen veiliger voor zowel de operator als voor de produkten. Zodra de VacuEasylift is geïnstalleerd heeft u geen body-builders meer nodig om produkten te verplaatsen.



1. De VacuEasylift voorkomt overbelasting van schouders en rug, zoals hier in de bouwindustrie.



2. Deze grote en erg dunne platen gaan door de film-coating machine worden daarna opgepakt door een zuigvoet met 6 zuignappen. De rechte lijn waarin het product getransporteerd wordt is ideaal voor een Lyftman monorail.



3-4. Dit systeem bedekt een gebied met in totaal 5 werkstations. Een hoekadapter met hendel wordt gebruikt om de zuigvoet 90 graden te kantelen zodat men de panelen van vertikaal naar horizontaal kan positioneren.

Nu kunnen alle medewerkers zware en moeilijk hanteerbare objecten tillen.



1-2. De zuigvoet voor het tillen van panelen en platen kan variëren. Dit is afhankelijk van de afmeting, het gewicht en dichtheid van het materiaal. In sommige gevallen is een zuigvoet op een brede evenaar voldoende. Dit is hetzelfde bij het handelen van ramen.



3. Een laag plafond en weinig bewegingsruimte? De VacuEasylift maakt het mogelijk om platen van 60 kg op de ponsmachine te plaatsen. Uitgevoerd door 1 persoon!



4. De houtindustrie rekent op de VacuEasylift bij het verplaatsen van deze grote en zware stukken delen primair product. Dit mooie stuk hout weegt 250 kg!



Bij alle systemen is een afstandsbediening leverbaar. Hiermee kan de pomp bediend worden zonder de ruimte te verlaten.

# Beste kwaliteit en capaciteit

De vacuümpomp is het hart van het systeem. Deze zorgt ervoor dat er vacuüm is waardoor de VacuEasylift kan functioneren. De hoge efficiëntie en het lage gewicht van deze pompen garanderen de beste kwaliteit en capaciteit. Alle componenten worden voor levering getest.

## Snel terug verdient

Een investering in de VacuEasylift verdient zich snel terug. Het systeem is makkelijk te installeren en voldoet aan de wensen en eisen die de meeste bedrijven stellen. De VacuEasylift is een perfecte combinatie van efficiëntie, ergonomie en economie, ongeëvenaard door elk ander hefsysteem.



1–2. Een hoekadapter met hendel lost het probleem van vertikaal naar horizontaal vertikaal heffen.



4. De optionele afstandsbediening is een veelgevraagde mogelijkheid. Bij alle systemen is deze leverbaar. Hiermee kan de pomp bediend worden zonder de ruimte te verlaten.

3. De bediende gebruikt de VacuEasylift om deze 25 kilo zware dozen, van een weegunit naar een pallet te verplaatsen. De blauwe beschermhoes van de VacuEasylift is optioneel.



1. Deze zuigvoet kan worden gebruikt voor het tillen van dozen en pallets. Hier worden eerst de dozen van de pallets af getild om daarna de pallet te verplaatsen.



2. Het tillen van vlakke zware dozen komt zeer regelmatig voor. Indien nodig kan er een speciale hefbus worden geleverd waarmee een grotere werkweg word bereikt. Tevens inzetbaar bij een beperkte plafondhoogte.

# Tillen met lucht

De VacuEasylift gebruikt zowel voor het tillen als vasthouden van produkten hetzelfde vacuüm. Het luchtkanaal gaat via het luchtfilter en de luchtslang naar de hefbuis, waar onder de zuigvoet is bevestigd.

Het vacuüm in de hefbuis wordt geregeld met de frequentie gestuurde hendel. Wanneer men de hendel in knijpt, stijgt het vacuüm in de hefbuis en trekt deze samen. De last stijgt.

Wanneer men de hendel naar beneden drukt daalt het vacuüm in de hefbuis en daalt ook de last.

De VacuEasylift is een door en door beproefd systeem en voldoet aan de hoogste eisen van functionaliteit en veiligheid. De zuigvoet houdt de last perfect gepositioneerd totdat deze op zijn plaats ligt. Poederomgevingen zijn geen probleem. Indien er een stroomstoring is, een klepmechanisme schakelt in en zet de last rustig en gecontroleerd op de grond.



1-2. Het handmatig tillen van zakken is extreem zwaar en staat daarom in de VacuEasylift top 10 van de meest populaire toepassingen. De VM 160 kan zakken tot 60 kg tillen, genoeg om bijna alle zakken die gebruikt worden in de voedingsmiddelen- en chemische industrie te heffen.



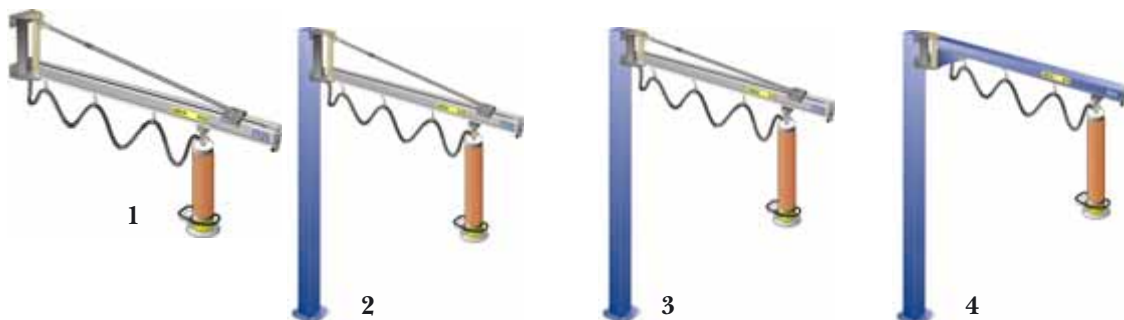
4. Alle modellen van de VacuEasylift zijn in RVS leverbaar. Geschikt voor toepassingen in o.a. de stofvrije ruimtes en corrosieomgevingen.

3. Onze zuigvoeten zijn ontworpen om allerlei verschillende soorten zakken te tillen. Een rubber slab wordt bevestigd bij poreuze materialen zoals papieren zakken. De keuze van het rubber van de zuigvoet bepaald het gebruikte inpakmateriaal. Verpakt in krimpfolie of vacuümverpakt, het kan allemaal met de VacuEasylift.

De VacuEasylift in RVS is geschikt voor toepassingen in o.a. de voedingsmiddelenindustrie, en de chemische industrie.

## Aluminium zwenkkransen tot 125 kg

Voor soepel en licht manoeuvreren van de VacuEasylift produceren en distribueren wij Lyftman zwenkarmen en kraanbaansystemen. De zwenkarm is in verschillende lengtes leverbaar. Deze kunnen aan een Lyftman kolom, aan de wand of aan een reeds bestaande kolom bevestigd worden.



1. Wandzwenkkranaan.  
Max. hefcapaciteit 125 kg.  
Actieradius 180 graden

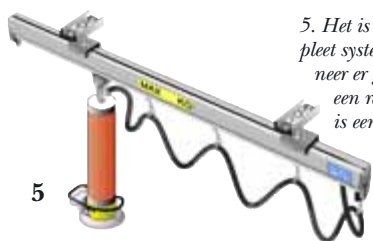
2. Kolomzwenkkranaan. Max.  
hefcapaciteit 125 kg. Actieradius  
240 graden. Afmeting bracket  
575/860 mm.

3. Verlaagde kolomzwenkkranaan.  
Max. hefcapaciteit 40 kg.  
Actieradius 240 graden.  
Afmeting bracket 300 mm.  
Kan ook als wandzwenkkranaan  
geleverd worden!

4. Opgebokte kolomzwenkkranaan.  
Voor in erg lage ruimtes. Max.  
hefcapaciteit 80 kg. Het armprofiel  
is van staal. Kan ook als wand-  
zwenkkranaan geleverd worden!

## Railsystemen tot 1500 kg

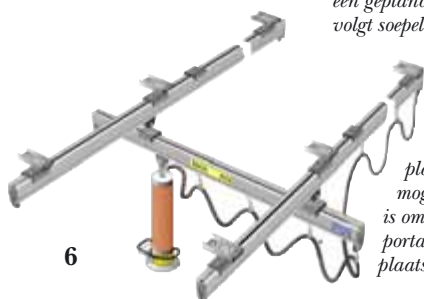
De Lyftman railsystemen kunnen aan het plafond opgehangen worden, of als portaal geleverd worden. Verlaagde systemen zijn leverbaar voor waar de plafondhoogte onder de standaard maten is.



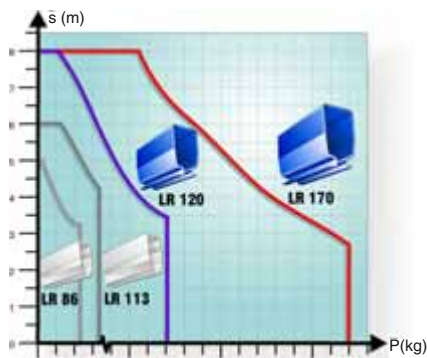
5. Het is niet nodig een compleet systeem op te hangen wanneer er gewerkt gaat worden in een rechte lijn. De monorail is een perfecte keuze wanneer er niet gelet hoeft te worden op het werkgebied.



7. Een goede combinatie: Een Lyftman stalen rijbrug met een enkelliger van aluminium (tot 125 kg)



6. Het kraanbaansysteem bedekt een gepland x-y gebied. De rijbrug volgt soepel en licht de bewegingen van de operator en zo blijft de VacuEasylift altijd direct bij de operator. Er zijn verschillende plafondophangingen mogelijk. Een andere optie is om het systeem als een portaal op de grond te plaatsen.

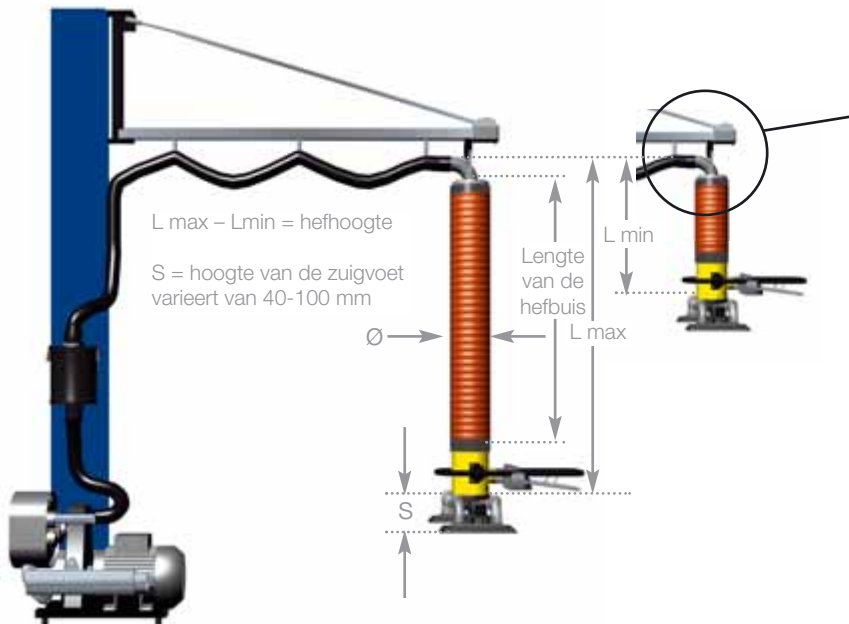


8. In dit schema is makkelijk te zien welk systeem u nodig zou hebben. S = maximale ophanging tussen 2 ophangpunten. P = Veilige werklust



## Maten van de VacuEasylift

Model	VM80	VM100/120/140	VM160/180	VM200/230	VM250	VM2160/2180	VM300				
Hefcapaciteit in kg	20	30	40/50	60	80	100	120	180	120	160	270
Hefbuislengte in mm	2000	2500	4000	2500	4000	2500	4000	2500	2500	4000	2500
diam. in mm	80	100	120/140	160	180	200	230	250	2 x 160	2 x 180	300
L max mm	2240	2670	4170	2690	4190	2690	4190	2690	2630	4130	2690
L min mm	740	870	1570	890	1590	990	1790	1190	830	1530	1190
Hefhoogte mm	1500	1800	2600	1800	2600	1700	2400	1500	1800	2600	1500
Verlengd, flex hendel	niet leverbaar	Flexibele verlenging tot 800+800 mm standaard	Flexibele verlenging tot 800+800 mm standaard	Flexibele verlenging tot 800+800 mm standaard	Flexibele verlenging tot 800+800 mm standaard	niet leverbaar	Op aanvraag	niet leverbaar			



Door de toprotor kan de hefbuis 360 graden draaien, ongeacht het gewicht van de last.

Motor met 2 traps vacuümpomp. Deze pomp kan op een afstand van de VacuEasylift geplaatst worden zonder kracht te verliezen. Ontworpen voor jarenlang onderhoudsvrij gebruik.

Ook EX leverbaar.

Hefbuis van sterk neopreen, versterkt van binnen.

Luchtfilters zijn leverbaar in standaard of groot. Ook leverbaar in RVS.

## Vacuümpompen

Onze vacuümpompen zijn uiterst efficiënt, betrouwbaar en hebben een laag energiegebruik. Voor een technische beschrijving, zie schema onder de foto.



Pomp unit	Kracht		Onderdruk (mbars)	gewicht (kg)	voor model (VM)	afmetingen L x b x h (mm)
	@ 50 Hz (kW)	@ 60 Hz (kW)				
SA 200/2	1,1	1,3	720	49	80	500x380x420
SA 320/2	2,2	2,55	550	34	100-160	535x335x450
SA 350/2	3,0	3,45	630	41	160-2180	630x335x450
SA 450/2	5,5	6,6	650	67	160-2180	700x420x520

2. De vacuümpomp is hier geplaatst tegen de wand op een console. Deze kunnen ook geleverd worden om aan een kolom te bevestigen. De pomp staat hier in een geluidsisolatiebox welke geleverd kan worden bij de SA 320/2 en 350/2.

VM80



85510 85 x 200 mm



85520 Diam. 145 mm



85530 Diam. 130 mm

VM 100 // VM 120



30200 Diam. 200 mm



30210 Diam. 190 mm



30300 165 x 270 mm  
zakken



30305 165 x 270 mm  
zakken, RVS



30320 290 x 190 mm  
zakken



30600 2x 85 x 200 mm  
dozen ed.



30650 2x 85 x 200 mm  
dozen, panelen



30700 100 x 250 mm



30710 140 x 205 mm



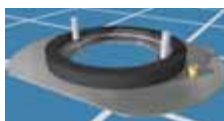
30715 140 x 205 mm  
RVS



30250 snelkoppeling  
boven



30260 snelkoppeling  
onder



30270 adaptorplaat



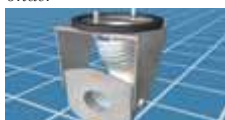
30350 rotor onder  
360 graden



30360 adaptorplaat  
90 graden



30460



30800 hoekadaptor  
90 graden



30811 hendel voor  
hoekadaptor

VM 140



40230 Diam. 270 mm



40650 2 x 100 x 250 mm



40700 120 x 320 mm

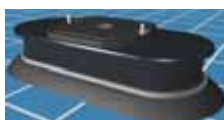
VM 160 VM 180



10200 Diam. 270 mm  
blikken, bussen, drums



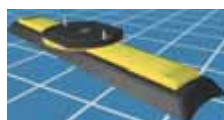
10230 Diam. 270 mm



10300 180 x 370 mm  
zakken



10320 380 x 230 mm  
zakken



10400 125 x 580 mm  
rollen ed



10500 125 x 580 mm



10600 2 x 112 x 311 mm  
panelen, evenaar 400 mm  
10610 evenaar 800 mm  
10620 evenaar 1.200 mm



10630 4 x 112 x 311 mm  
evenaar 1.800 mm



10650 2 x ø 200 mm,  
evenaar 400 mm  
10670 evenaar 600 mm  
10680 evenaar 800 mm



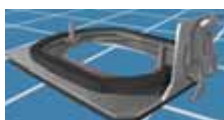
10700 200 x 320 mm  
10710 200 x 290 mm



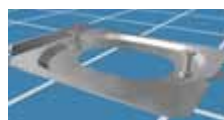
10705 200 x 320 mm  
RVS



10850 200 x 330 mm  
side lifter



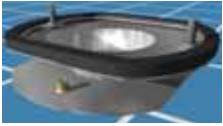
10250 snelkoppeling  
boven



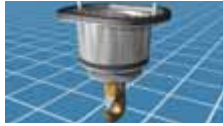
10260 snelkoppeling  
onder



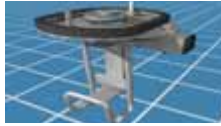
10350 rotor onder



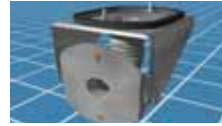
10360 Adaptor plaat  
90 graden



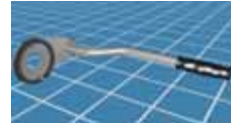
10440



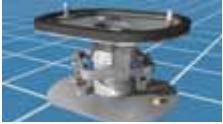
10450



10810 Hoekadaptor  
90 graden



10811 Hendel voor  
hoekadaptor



10820 Universal joint

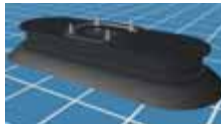
## VM 200



20320 380 x 230 mm  
zakken



20600 2 x 140 x 380 mm,  
evenaar 500 mm. dozen,  
panelen



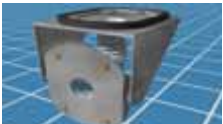
20300 460 x 205 mm  
zakken



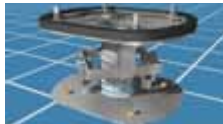
21200 diam. 320 mm  
blikken, drums



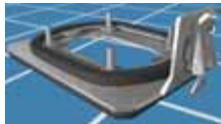
20350 rotor onder  
360 graden



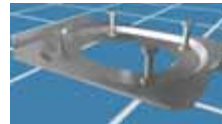
20810 Hoekadaptor  
90 graden



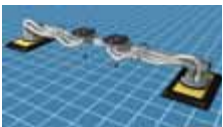
20820 Universal joint



21250 snelkoppeling  
onder



21260 snelkoppeling  
onder



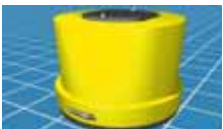
41360 2 x 200 x 330 mm,  
evenaar 740 - 1.300 mm.  
panelen



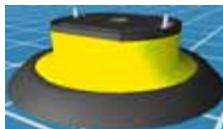
41370 2 x 200 x 330 mm,  
evenaar 765 mm. panelen

← VM2160/2180

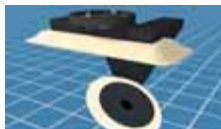
## Andere accessoires en voorbeelden



0102 Gasflessen



0114



0116 TV-apparaten etc.



0250



0285



0296



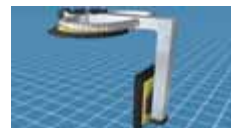
0420



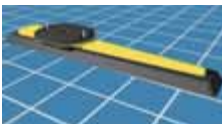
0450



0454



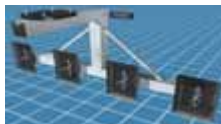
0471



0540



0581



0603



0622



0670



Tub

Dat is niet alles...

Onze zuigvoetrubbers zijn gemaakt van natuurlijk rubber en worden voor speciale zuigvoeten op maat ontworpen voor een perfect passing. Tawi produceert ook rubbers voor stofvrije ruimtes. Zuigvoeten voor VM 230/250/300 op aanvraag.



TH80



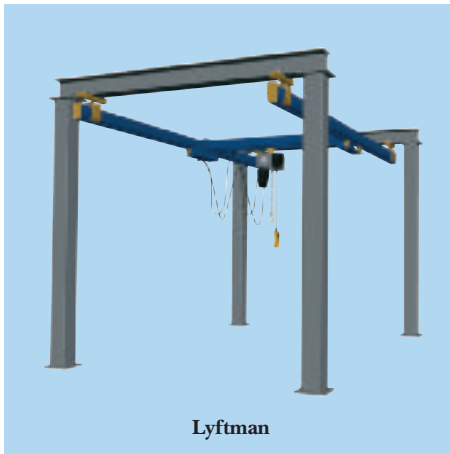
VacuEasylift, VacuMove,  
Levalair, VacuMyggen, VacuMyggen



VacuCobra



TAWILift



Lyftman



Protema

# TAWI

Sweden  
TAWI AB  
Tel: +46 (0)300-185 00  
info@tawi.se

Great Britain  
TAWI UK Ltd  
Tel: +44 (0)1933 277260  
sales@tawi.co.uk

Germany  
TAWI GmbH  
Tel: +49 (0)511 438 337-0  
info@tawi.de

The Netherlands  
TAWI BV  
Tel: +31 (0)492-523705  
info@tawi.nl

USA  
TAWI USA Inc  
Tel: +1 (630) 655-2905  
sales@tawiusa.com

Portugal  
Automair Ibérica, Lda  
Tel: +351 218 489 396  
info@automair.com  
www.automair.com

Canada VacuMove  
Conveyerail Systems Inc.  
Ph: 905.884.1633  
info@conveyerail.com  
www.conveyerail.com

Italy  
Bimat LT s.a.s.  
Tel: +39 011 414 35 21  
bimat@bimat.it  
www.bimat.it

Belgium  
ATS Robotics Handling  
Tel: +32 (0)9 210 04 11  
robotics@atsgroep.be  
www.atsgroep.be

Canada Protema lifts  
Jenalex Inc  
Ph: 416-485-9487  
info@jenalex.ca  
www.jenalex.ca

Brazil  
Montarbrasil Ltda  
Tel: +55 11 3832-3231  
montarbrasil@montarbrasil.com.br